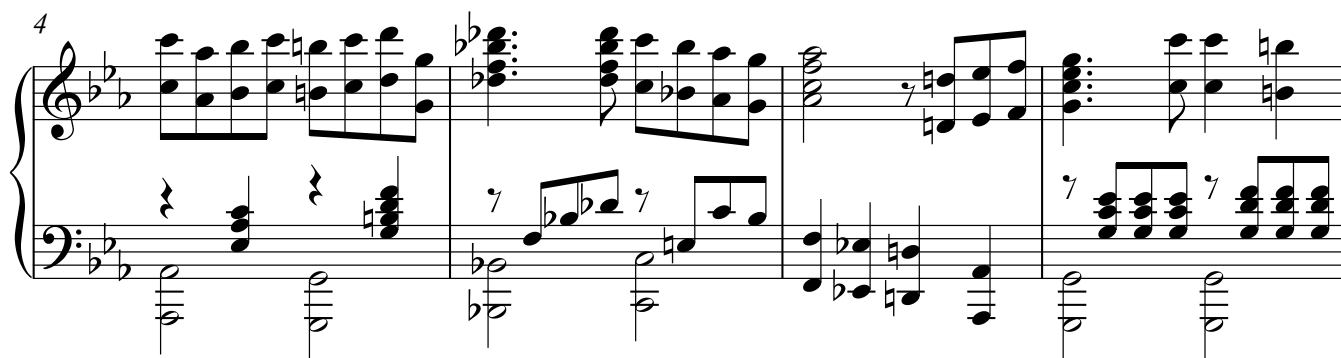


Когда ты принесёшь плоды?

сл. и муз. В.С.

Andante ♩ = 82

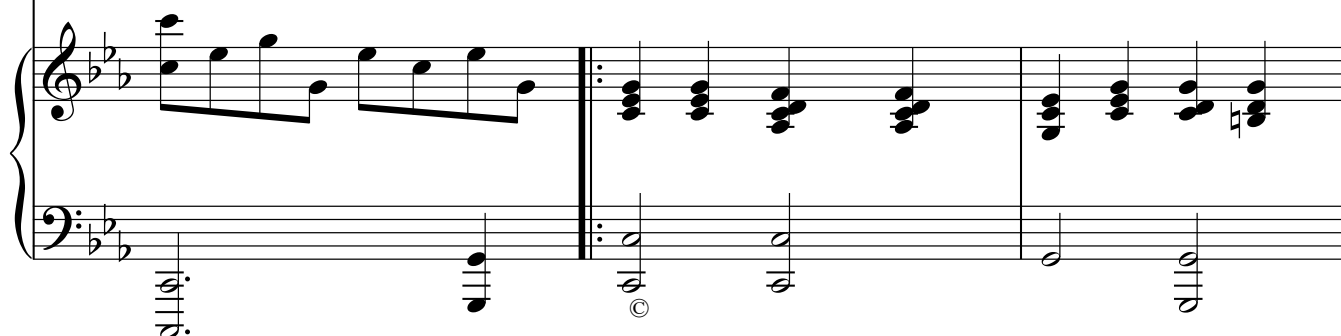


8

Соло Бас.

1. Ког - да	ты при не - сёшь пло - ды,	Для
2. Хрис - тос	из - ме нит жизнь тво - ю	И
3. Гос - подь	по - ми - лу - ет те - бя!	Он -

The third system begins with a vocal solo for the bass voice, indicated by the 'Соло Бас.' marking. The vocal line starts at measure 8 and includes the lyrics for three verses. The piano accompaniment continues in the background.



Гос - по - да пло-ды спа - се - нья? Пло-ды люб - ви и доб-ро - ты, пло-ды тер-
даст те - бе пло-ды спа - се - нья. И ра-дость даст ду-ше тво - ей И от гре-
11 Бог люб-ви и все-про-ще-нья! Со-бой на - пол-нит Он те - бя И даст те-

Хор

15

пе - нья и про - ще - нья?
хов ос - во - бож - де - нье.
бе за-лог спа - се - нья.

Зем - на - я

О, ми-лый друг, зем-на - я жизнь прой-

18

жизнь прой - дёт. как вет-ра ду-но - ве - нье. И ты пред-
дёт. Прой-дёт как миг, как вет-ра ду-но - ве - нье.

21

ста-нешь пе - ред Ним Ты пе - ред
И ты пред - ста-нешь пе - ред Ним, пред Бо - гом

23

Ним. Ка - кой от - чёт? Те -
веч - ным и свя - тым. Ка - кой от - чёт ты дашь тог - да Твор - цу? Те -

25

бе од - на лишь жизнь да - на, Быст - рей при - ми мой друг Хри -
бе од - на жизнь да - на!

28

1.

та! При - ми Хри - ста!

2.Хрис-//
3.Лю-//

1.

31

2.

-ста! При - ми Хрис - та!

2.

Choir

Когда ты принесёшь плоды?

сл. и муз. В.С.

Andante ♩ = 82

7

Соло Бас.

1. Ког - да ты при-не - сёшь пло- ды, Для
2. Хрис - тос из-ме-нит жизнь тво - ю И
3. Гос - подь по-ми-лу - ет те - бя! Он-

7

11
Гос - по - да пло-ды спа - се - нья?
даст те - бе пло-ды спа - се - нья.
Бог люб-ви и все-про - ще - нья!

Пло - ды люб - ви и доб - ро -
И ра - дость даст ду - ше тво -
Со - бой на - пол-нит Он те -

14
ты, пло-ды тер- - пе - нья и про - ще - нья?
ей И от гре- - хов ос - во - бож - де - нье.
бя И даст те - бе за - лог спа - се - нья.

О, ми-лый

17
Хор

Зем - на - я жизнь прой-дёт. как вет-ра ду-но -

друг, зем-на - я жизнь прой- -дёт. Прой- дёт как миг, как вет-ра ду-но -

20

ве- нье. И ты пред-ста-нешь пе-ред Ним Ты пе - ред
ве- нье. И ты пред-ста-нешь пе-ред Ним, пред Бо-гом

23

Ним. Ка - кой от - чёт? Те -
веч - ным и свя - тым. Ка - кой от - чёт ты дашь тог - да Твор-цу? Те -

25

бе од - на лишь жизнь да - на, Быст-рей при - ми мой друг Хри -
бе од - на жизнь да - на!

28

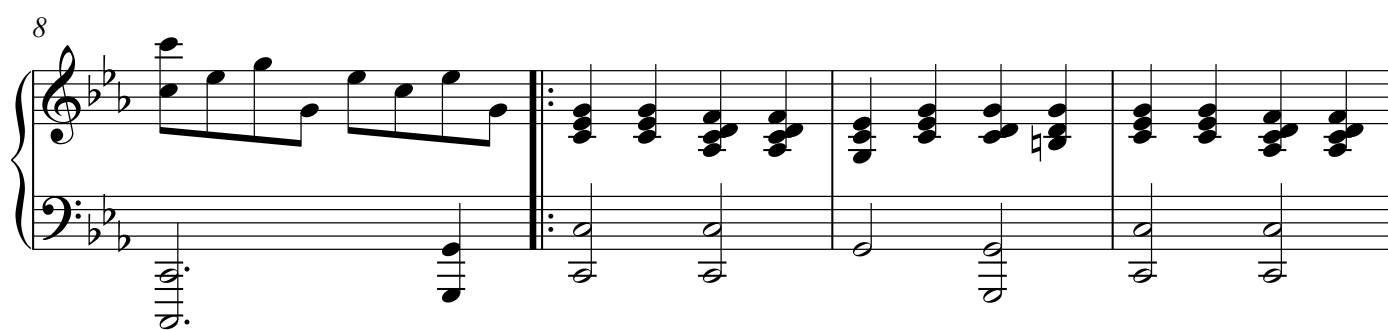
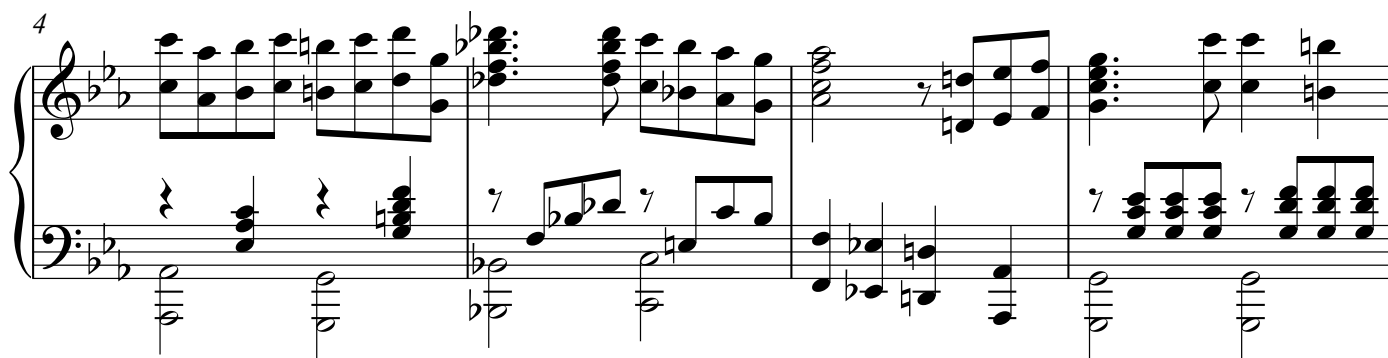
та! При - ми Хри - ста! 1. Хрис-// -ста! При - ми Хрис - та!
2. Лю-//
3. Лю-//

Piano

Когда ты принесёшь плоды?

сл. и муз. В.С.

Andante ♩ = 82



2

Piano

16

Measures 16-19 of the piano score. The key signature is three flats (B-flat, E-flat, A-flat). The right hand plays a series of chords in the upper register, while the left hand plays a more active melody in the lower register, featuring eighth and quarter notes.

20

Measures 20-23 of the piano score. The right hand continues with chords, and the left hand features a descending eighth-note scale in measure 20, followed by a more active eighth-note melody.

24

Measures 24-27 of the piano score. The right hand plays chords, and the left hand has a more active eighth-note melody, with some chords appearing in the right hand in measures 25 and 26.

28

Measures 28-30 of the piano score. Measures 28 and 29 feature a rhythmic pattern of eighth notes with grace notes in both hands. Measure 30 is a final chordal measure with a repeat sign.

31

Measures 31-32 of the piano score. Measure 31 features a descending eighth-note scale in the right hand over a steady bass line. Measure 32 is a final chordal measure with a repeat sign.